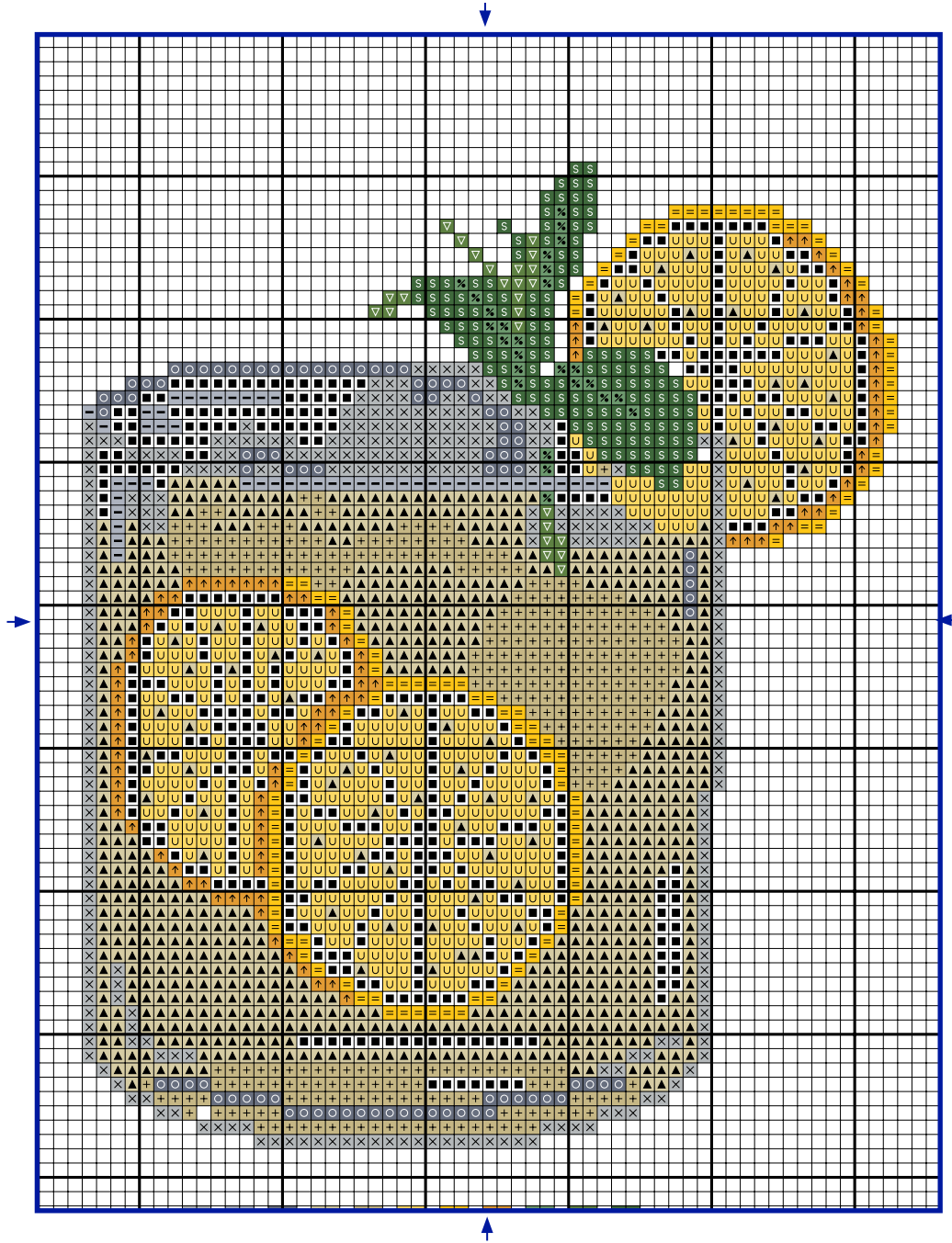


LEMONADE LIMONADE

COLOURED CROSS STITCH CHART
DIAGRAMME PONT DE CROIX EN COULEURS

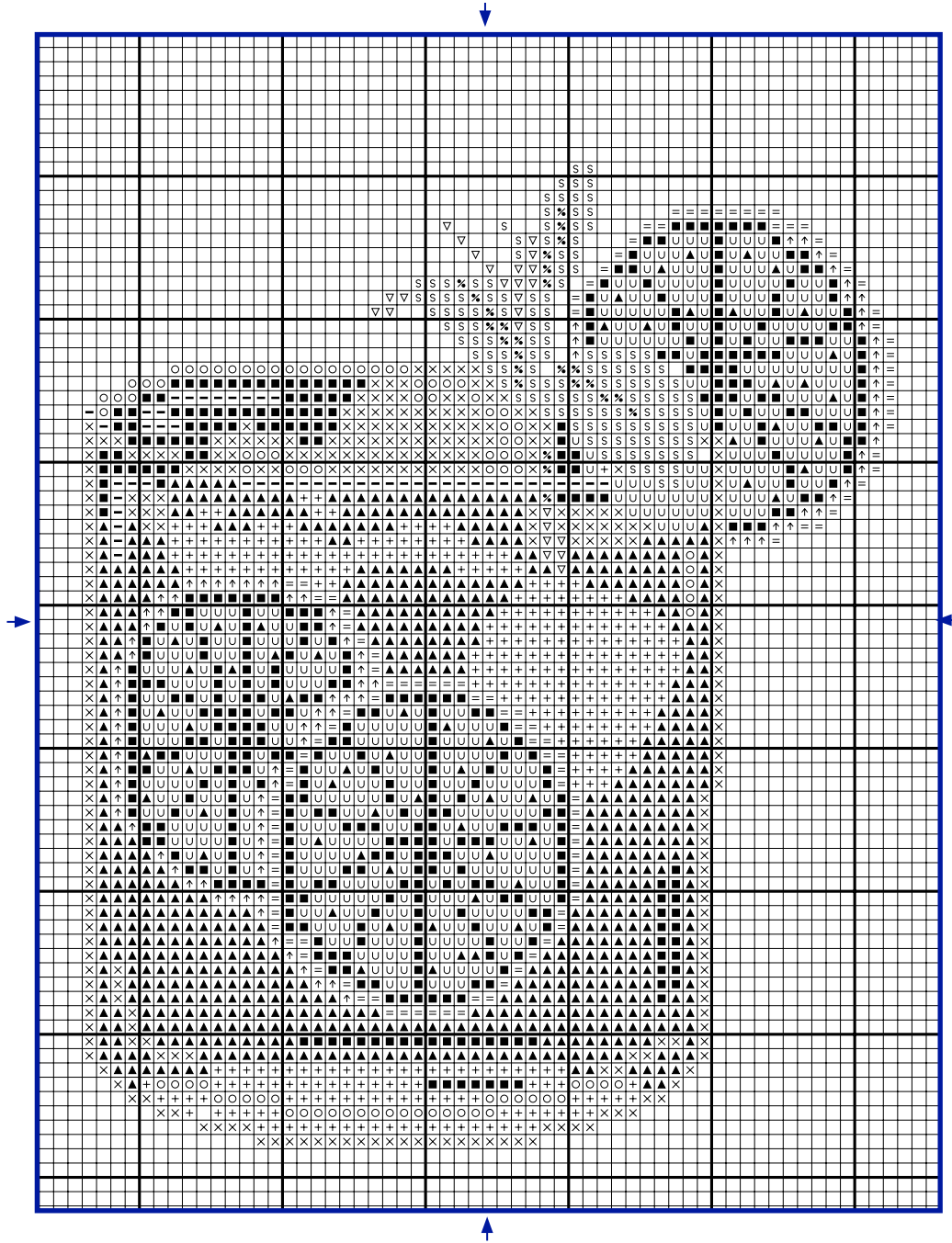


© 2020 / ALL RIGHTS RESERVED WORLDWIDE

DMC LIBRARY - BIBLIOTHÈQUE DMC

LEMONADE LIMONADE

CROSS STITCH CHART - DIAGRAMME PONT DE CROIX



© 2020 / ALL RIGHTS RESERVED WORLDWIDE

DMC LIBRARY - BIBLIOTHÈQUE DMC

LEMONADE LIMONADE

GETTING STARTED - COMMENCER

TOOL KIT / FOURNITURES

DMC MOULINÉ ART. 117 EMBROIDERY THREAD / FILS MOULINÉ ART. 117 DMC
CROSS STITCH FABRIC / AIDA / TOILE AIDA
CROSS STITCH NEEDLE / AIGUILLE
EMBROIDERY HOOP (OPTIONAL) / TAMBOUR (OPTIONNEL)
SCISSORS / CISEAUX

DESIGN SIZE / DIMENSIONS DESSIN
10 X 14 CM / 3,93 X 5.51"

THE SIZE OF YOUR DESIGN DEPENDS ON THE CROSS STITCH FABRIC
YOU CHOOSE. THE HIGHER THE FABRIC'S "COUNT"
(IE NUMBER OF CROSS STITCHES PER INCH), THE SMALLER
THE STITCHES AND THEREFORE YOUR DESIGN. WE RECOMMEND BEGINNERS START WITH
14 COUNT AIDA (THE MOST COMMON CROSS STITCH FABRIC), WHICH IS WHAT WE HAVE
BASED OUR DESIGN SIZE ON.

LA TAILLE DE VOTRE DESSIN DÉPEND DE LA TOILE POINT
DE CROIX QUE VOUS CHOISISSEZ.

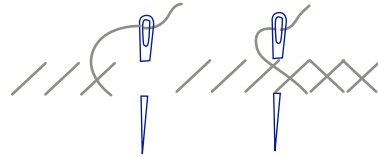
PLUS LE NOMBRE DE POINT DE CROIX PAR CENTIMÈTRE
EST ÉLEVÉ, PLUS LES POINTS ET LA BRODERIE SERONT PETITS.
NOUS RECOMMANDONS AUX DÉBUTANTS DE COMMENCER
EN UTILISANT UNE TOILE AIDA **5,5** PTS/CM (LA TOILE
DE POINT DE CROIX LA PLUS UTILISÉE), SUR LAQUELLE NOUS
AVONS BASÉ NOTRE DESSIN.

LEMONADE LIMONADE

GETTING STARTED - COMMENCER

STITCHES AND COLOURS YOU'LL USE LÉGENDE : POINTS ET COULEURS

CROSS STITCH POINT DE CROIX



MOULINÉ EMBROIDERY THREAD / FILS MOULINÉ

SYMBOL SYMBOLE	COLOUR COULEUR	N° SKEINS* N° D'ÉCHEVETTES*	SYMBOL SYMBOLE	COLOUR COULEUR	N° SKEINS* N° D'ÉCHEVETTES*
	B5200	x1		973	x1
	01	x1		3821	x1
	415	x1		368	x1
	414	x1		989	x1
	10	x1		987	x1
	3047	x1			
	727	x1			

* Based on stitching with the number of strands shown above, onto 14 count Aida. / * Basé sur le nombre de brins préconisé au-dessus, sur une toile Aida 5,5 pts/cm.